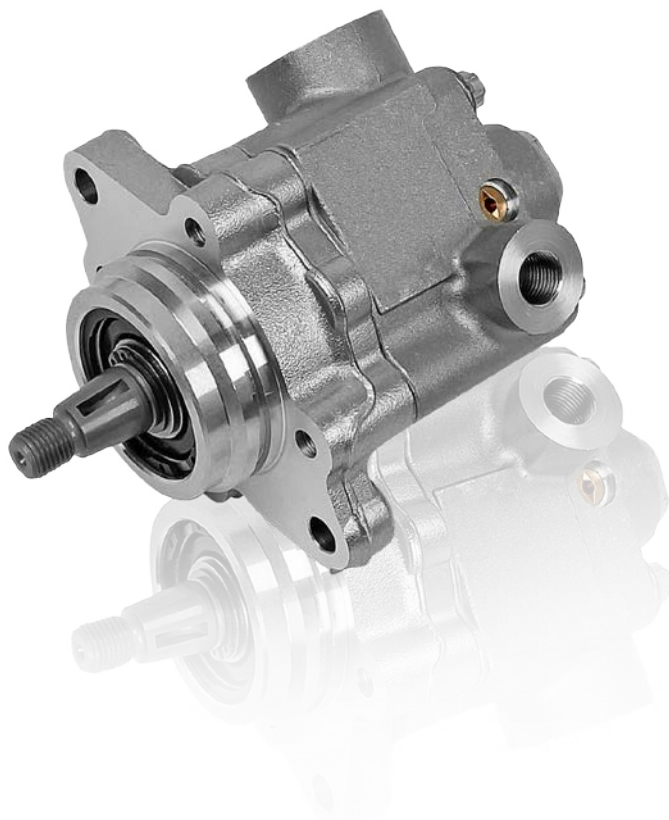


Product Portrait 1.19136

Pompa olio servosterzo



Sostituisce

Scania 2064855

Adatto a

Scania Bus 4-/F-/K-/N-Series

Scania L-/P-/G-/R-/S-Series

Scania 4-Series

Scania P-/G-/R-/T-Series

Dettagli prodotto

Capacità della pompa: 22 L/min

Direzione di rotazione: destra

Regime: 500 – 360 giri/min

Collegamento idraulico: M16x1,5 / M 26x1,5

Lunghezza totale: 188,5 mm

Spaziatura foro di montaggio: 130 mm

Diametro foro di montaggio: 11 mm

Diametro flangia: 70 mm

Diametro albero: 20 mm

Peso: 2,8 kg

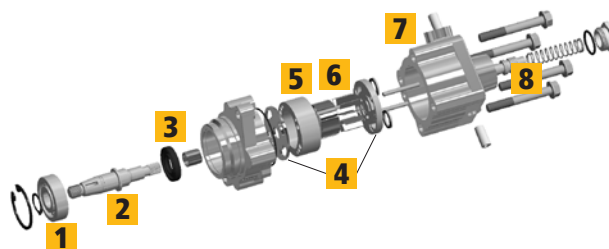
Informazioni sul prodotto:

La pompa servosterzo 1.19136 eroga l'olio idraulico richiesto dall'ingranaggio dello sterzo per agevolare la sterzata del veicolo.

L'involucro in alluminio senza sfiato, prodotto tramite processo ad alta pressione, contiene un rotore le cui pale sono state fabbricate con la massima precisione, con migliore rugosità superficiale possibile e con una durezza elevatissima, allo scopo di resistere alle condizioni operative più estreme durante i mesi invernali, in termini di variazioni termiche e presenza di sale. La tenuta d'olio della pompa è garantita da una guarnizione di alta qualità utilizzata per l'albero. Durante la produzione, ciascuna pompa viene sottoposta a ispezione per garantire il rispetto delle specifiche del produttore.

Struttura della pompa olio servosterzo

- | | |
|---------------------------------------|---------------------------------|
| 1 Cuscinetto a sfera | 5 Rotore |
| 2 Albero di trasmissione | 6 Pale del rotore |
| 3 Anello di tenuta dell'albero | 7 Involucro in alluminio |
| 4 Rondelle di spinta | 8 Valvola di controllo |



Pompa olio servosterzo



Tips & tricks

L'apparecchiatura deve essere controllata prima della sostituzione dell'articolo. Nel caso in cui venga riscontrata la presenza di acqua o detriti, occorre sostituire l'apparecchiatura. In caso di presenza massiccia di detriti, il sistema idraulico deve essere sottoposto a risciacquo, secondo quanto descritto nelle istruzioni di montaggio in dotazione con l'articolo. Pulire la superficie di montaggio. In caso di utilizzo di sigillante durante il montaggio, è fondamentale che questo non entri nel circuito del fluido.

Fissare le viti di sollevamento alla coppia indicata dal produttore. Installare le connessioni manualmente per evitare danni alle filettature. A questo punto, ventilare il sistema: Una volta sollevato l'asse anteriore, ruotare il volante tre volte a sinistra e tre a destra. Durante la successiva fase di prova, verificare la presenza di eventuali perdite e correggere il livello nell'apparecchiatura.

DT Spare Parts

La gamma completa del marchio DT Spare Parts offre tutti i pezzi di ricambio per la riparazione e manutenzione dei veicoli commerciali. Il livello costante di elevata qualità viene raggiunto dal controllo di qualità e dalla continua ottimizzazione del prodotto all'interno del Diesel Technic Quality System (DTQS). Per ulteriori informazioni: www.dtqs.de

I vostri vantaggi esclusivi:

- Tutto da un'unica fonte: 35.000 prodotti
- Informazioni: 30 cataloghi sui prodotti
- Supporto: ottimi servizi online
- Fiducia: 24 mesi di garanzia
- Newsletter: le ultime notizie

Ulteriori informazioni:

<http://benefits.dt-spareparts.com>



Altri prodotti della gamma di prodotti del marchio DT Spare Parts

4.62162

Pompa olio servosterzo
sostituisce
LuK: 542 0048 10



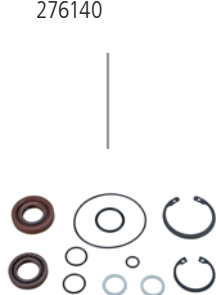
6.26407

Pompa olio servosterzo
sostituisce
50 10 239 659



1.31954

Kit di riparazione,
pompa olio servosterzo
sostituisce 1118098,
276140



4.65358

Comando dello
sterzo sostituisce
940 460 3300



7.90302

Kit di riparazione,
sterzo sostituisce
4255 6992



Potete trovare i prodotti con il marchio DT Spare Parts presso i rivenditori autorizzati e al link www.dt-spareparts.com.

Connettiti e scopri i tuoi vantaggi personali:

<http://benefits.dt-spareparts.com>



www.dt-web.tv



<http://www.facebook.com/DTSpareParts>
<https://plus.google.com/+DieselTechnicGroup>
https://twitter.com/DT_Spare_Parts