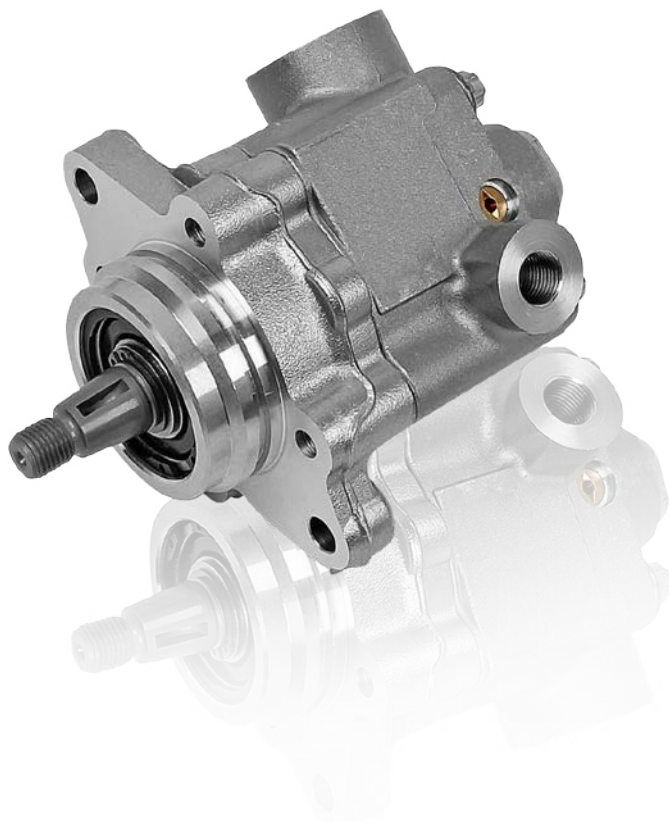


Product Portrait 1.19136

Pompe de direction



Remplace

Scania 2064855

Adaptables pour

Scania Bus 4-/F-/K-/N-Series

Scania L-/P-/G-/R-/S-Series

Scania 4-Series

Scania P-/G-/R-/T-Series

Détails produit

Capacité de la pompe : 22 L/min

Sens de rotation : droite

Vitesse : 500 – 360 tr/min

Connexion hydraulique: M16x1,5 / M 26x1,5

Longueur totale : 188,5 mm

Espacement du trou de montage : 130 mm

Diamètre du trou de montage : 11 mm

Diamètre de la bride : 70 mm

Diamètre de l'arbre : 20 mm

Poids : 2,8 kg

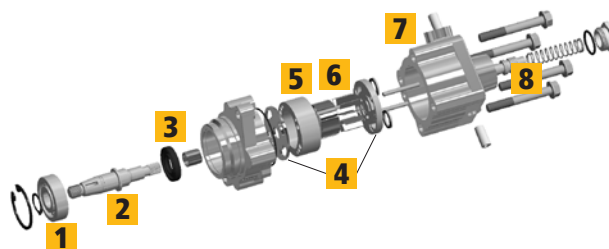
Información de producto :

La pompe de direction assistée 1.19136 génère l'huile hydraulique nécessaire à une conduite aisée du véhicule et en alimente le boîtier de direction.

Un boîtier en aluminium sans évent fabriqué à l'aide d'un procédé haute pression accueille un rotor avec des pales de rotor conçues avec la plus grande précision, la meilleure rugosité de surface et un traitement durcissant extrême, et ce, afin de résister aux conditions de fonctionnement les plus extrêmes de l'hiver que causent les fluctuations de température et le sel. L'utilisation d'une bague d'étanchéité haute qualité permet de garantir une longue durée de vie ainsi que l'étanchéité à l'huile de la pompe. Lors de la production, chaque pompe est contrôlée individuellement afin de s'assurer qu'elle est conforme aux spécifications du constructeur.

Structure de la pompe de direction

- | | |
|-------------------------------------|----------------------------|
| 1 Roulement à billes | 5 Rotor |
| 2 Arbre de transmission | 6 Pales de rotor |
| 3 Bague d'étanchéité d'arbre | 7 Boîtier aluminium |
| 4 Rondelles de butée | 8 Valve de contrôle |



Pompe de direction



Conseils & astuces

L'équipement doit être vérifié avant le remplacement de l'article. Si une forte teneur en eau ou des impuretés sont détectées, l'équipement doit être remplacé. En cas d'encrassement important, le système hydraulique doit être nettoyé comme décrit dans les instructions de montage fournies avec l'article. La surface de montage doit être nettoyée. Si du mastic est utilisé pendant le montage, il est important que ce dernier ne pénètre pas dans le circuit de fluide en fonctionnement.

Les vis de montage doivent être serrées conformément au couple spécifié par le constructeur. Les connexions doivent être installées manuellement pour éviter d'endommager le filetage. Maintenant, ventilez le système : Le volant doit être tourné trois fois vers la gauche et trois fois vers la droite lorsque l'essieu avant est relevé. Lors du test de fonctionnement après installation, il est nécessaire de contrôler qu'il n'y ait pas de fuite et d'ajuster le niveau de l'équipement.

DT Spare Parts

La gamme complète de la marque DT Spare Parts couvre toutes les pièces détachées nécessaires à la réparation et à l'entretien des véhicules industriels. Le niveau constant de haute qualité est obtenu grâce à une assurance qualité sans compromis et l'optimisation continue des produits dans le cadre du „Diesel Technic Quality System“ (DTQS). Plus d'infos sur www.dtqs.de

Vos avantages personnels :

- Tous les articles chez un même fournisseur : 35 000
- Information : 30 catalogues produits
- Assistance : services en ligne exigeants
- Confiance : Garantie 24 mois
- Newsletter: les dernières nouvelles

Plus d'infos : <http://benefits.dt-spareparts.com>



Autres produits de la gamme de produits de marque DT Spare Parts

4.62162

Pompe de direction
remplace
LuK: 542 0048 10



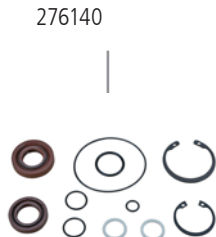
6.26407

Pompe de direction
remplace
50 10 239 659



1.31954

Kit de réparation,
pompe de direction
remplace 1118098,
276140



4.65358

Boitier de direction
remplace
940 460 3300



7.90302

Kit de réparation,
direction remplace
4255 6992



Vous trouverez des produits de marque DT Spare Parts chez nos distributeurs agréés et sur www.dt-spareparts.com.

Connectez-vous et découvrez vos avantages personnels :

<http://benefits.dt-spareparts.com>



www.dt-web.tv



<http://www.facebook.com/DTSpareParts>
<https://plus.google.com/+DieselTechnicGroup>
https://twitter.com/DT_Spare_Parts